

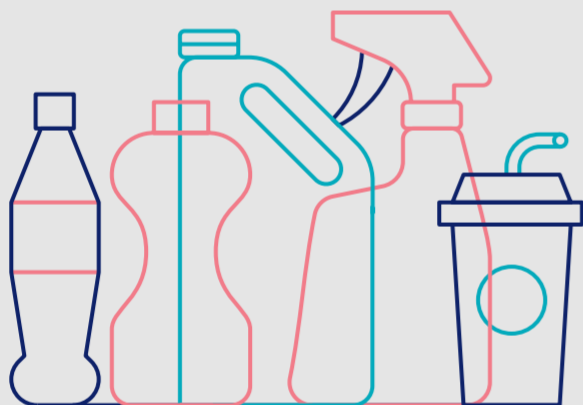
## Zet je afval om in korting

Om afval te kunnen recycelen is het belangrijk dat het goed gescheiden wordt. Regels omtrent afvalscheiding kunnen soms onduidelijk zijn. Lees de aanvullende instructies om eventuele misverstanden te voorkomen.

In dit startpakket zitten 12 WASTED-afvalzakken. Deze zakken gebruik je om je plastic, papier, glas en textiel te scheiden. Iedere keer als je 5 munten hebt verdiend, worden nieuwe afvalzakken bij je thuis geleverd.

Wanneer je deze afvalzakken kwijt bent of niet hebt ontvangen: geen probleem. Je kunt altijd het WASTED Team hiervan op de hoogte stellen, dan zorgen wij dat de afvalzakken bij je thuiskomen. Ook kun je naar ons kantoor komen op Wilgenweg 12D van maandag tot en met donderdag tussen 10.00 – 16.30, of naar Huis van de Wijk de Meeuw op Motorwal 300 op woensdagmiddag tussen 14.00 – 16.30. Stuur hiervoor een e-mail naar [community@wastedlab.nl](mailto:community@wastedlab.nl) zodat wij weten van je komst en je kunnen welkom heten met een kop koffie of thee. Je krijgt van ons een bericht als je afvalzakken op zijn. Je kan dan ook nieuwe afvalzakken bij één onze rewarders ophalen.

Afval scheiden is niet moeilijk, maar er zijn een aantal punten waar je aan moet denken:



### Plastic

Ten eerste is het belangrijk het plastic altijd in een WASTED-afvalzak te doen. In de plastic containers mag alleen huishoudelijk verpakkingsmateriaal. Dit betekent dus geen hard plastic zoals speelgoed, elektrische apparaten en medische verpakkingen. Deze kunnen wel worden ingeleverd bij het afvalpunt van de gemeente. Let op dat de plastic verpakkingen zo leeg en schoon mogelijk zijn. Vieze verpakkingen verstoren het sorteerproces! Er zijn verschillende types plastic, waarvan de meesten geschikt zijn om te recycelen. Echter, plastic met een laagje aluminium (vaak chipszakken of koffieverpakkingen), horen bij het restafval. Vul de WASTED afvalzak tot de aangegeven lijn. Voor iedere volle zak plastic afval ontvang je 1 WASTED munt. We hebben berekend dat 1 volle zak plastic ongeveer 0.8 kg weegt.

#### Bij het scheiden van plastic, ...

##### scheid ik WEL:

- Verpakkingen van cosmetica (géén make-up);
- Zuivelverpakkingen (bv. melkpakken);
- Bakjes voor yoghurt, room, druiven, salade of vlees;
- Plastic tassen;
- Sausflessen;
- Papierverpakkingen die een laagje plastic of aluminium bevatten (bv. van zuivelproducten, frisdrankpakken, soepen en sauzen);
- Wasmiddelverpakkingen (niet-chemisch);
- Tandpastatubes;
- Flessen (bv. voor olie, azijn, frisdrank of zuivel);
- Plasticfolie (folders/magazines);
- PET-flessen;
- Blister (verpakkingen)

##### scheid ik NIET:

- Plastic producten die niet als verpakkingsmateriaal fungeren (bv. speelgoed, tandenborstels of tuinstoelen);
- Gelamineerd plastic; dit is plastic dat een dun laagje aluminiumfolie heeft (bv. medicijn strips of kauwgomverpakking, zakken chips of koffieverpakkingen);
- Schuimplastic – verpakkingen van fast food, vleeschalen of vulmaterialen in verpakkingen);
- Verpakkingen van chemicaliën (bv. verf-potten of terpentijnflessen);
- Verpakkingen met inhoud – wanneer een verpakking nog voedsel of andere inhoud bevat (gooi deze dan in zijn geheel weg bij het restafval);
- Make-up verpakkingen (bv. mascara);
- Verpakkingen van biologisch afbreekbaar plastic met het logo 'Kiemplant'. Deze kunnen momenteel niet gerecycled worden en horen thuis bij het restafval;
- Blikken;



### Papier

In de papiercontainer mag, vanzelfsprekend, alleen papier. Dit betekent dat de WASTED-afvalzakken niet in de container worden gegooid. Deze kun je hergebruiken of in de plastic container gooien. Let er daarnaast op dat het papier droog en schoon is. Gebruikte tussens of pizzadozen met etenresten horen niet in de papiercontainers maar bij het restafval. Kartonnen drankverpakkingen en geplastificeerd papier mogen niet in de papiercontainer worden weggegooid, deze bevatten vaak een laagje plastic of aluminium en horen hierdoor thuis in de plastic containers. Nietjes, paperclips of enveloppen met plasticvenster kunnen wel in de papiercontainer worden gegooid. Deze worden tijdens het recycle-proces verwijderd. Boeken kunnen worden weggegooid in de papiercontainer, maar in goede staat natuurlijk ook worden afgegeven in een tweedehandswinkel of bibliotheek. Vul de WASTED afvalzak tot de aangegeven lijn. Voor iedere volle zak plastic afval ontvang je 1 WASTED munt. Een zak gevuld met papier zou ongeveer 1,3 kg moeten wegen.

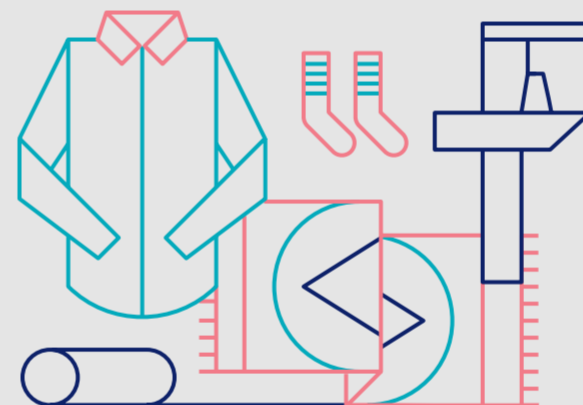
#### Bij het scheiden van papier, ...

##### scheid ik WEL:

- Boeken & Brochures (inclusief kaft);
- Cadeaupapier;
- Eierdozen;
- Toilettrollen;
- Enveloppen (inclusief het plastic venster);
- Goldkarton;
- Kartonnen dozen;
- Kartonnen vullingen in dozen;
- Kranen;
- Papieren tassen;
- Post-its;
- Printpapier (inclusief nietjes);
- Folders en reclame brochures;
- Schrijf- en tekenpapier (inclusief ringband);
- Telefoonboek, goudengids en catalogussen;
- Tijdschriften;
- Tickets voor concerten, vliegtickets, etc.;

##### scheid ik NIET:

- Behangpapier (vinyl en papier);
- Vervrij papier;
- Verpakkingen die plastic bevatten (zoals bevroren goederen);
- Enveloppen met bubbeltjesplastic;
- Labels met een plakende zijde;
- Foto's;
- Geplastificeerd papier en karton;
- Kartonnen koffiebekers (de binnenkant bevat plastic);
- Treintickets waar een chip in zit;
- Luiers;
- Mappen of ringbanden;
- Papieren tassen voor brood;
- Toiletpapier of ander papier voor hygiëne (zoals tussens, luiers, make-up doekjes, etc.);
- Pizza- of cakedozen, koffiefilters, of papier waar voedselresten op zitten;
- Stickers;



### Textiel

Je kunt veel meer voorwerpen in de textielcontainer gooien dan je zou verwachten, zoals bijvoorbeeld knuffels, riemen, schoenen, hoeden en gordijnen. Het textiel dat je scheidt moet schoon en droog zijn (geen olie of vervlekken). Beschadigingen zijn daarentegen niet erg. Vergeet niet de volle WASTED-afvalzak goed te sluiten zodat het textiel niet nat kan worden. Je gooit de WASTED zak gevuld met textiel, in tegenstelling tot papier, in zijn geheel in de container. Vul de WASTED afvalzak tot de aangegeven lijn. Voor iedere volle zak plastic afval ontvang je 1 WASTED munt. We hebben berekend dat een volle zak textiel ongeveer 4.5 kg weegt.

#### Bij het scheiden van textiel, ...

##### scheid ik WEL:

- Kleding (inclusief zwemkleding en ondergoed);
- Schoenen (per paar, aan elkaar verbonden);
- Gordijnen, kant;
- Bekovertrekken, kussenslopen, lakens;
- Handdoeken, theedoeken, tafellakens enservetten;
- Sokken;
- Accessoires (bv. Riemen, tassen, stropdassen, hoeden, handschoenen, sjaals, etc.);
- Knuffels (gewassen);
- Schoonmaakdoeken;

##### scheid ik NIET:

- Vloerbedekking en vloerkleden (deze horen bij het grofvuil);
- Matrassen, kussens en spreien (deze horen ook bij het grofvuil);
- Natte kleding, stoffen of schoenen en kleding met vlekken (deze horen bij het restafval);
- De vulling van kussens en knuffels, kleine doeken (<25x25cm) en garen;



### Glas

Al het glas waar voedselwaren of cosmetica in heeft gezeten mag in de glasbak. Let er wel op dat er geen statiegeld op zit, zoals vaak het geval is met bierflesjes. Deze kan je inleveren bij de dichtstbijzijnde supermarkt. Glas waar lood (zoals kristal) in zit kan helaas niet in de glasbak. Ook spiegels en ander bewerkt glas mogen niet in de glascontainer, deze moeten bij het restafval. Je hoeft de deksels trouwens niet apart te scheiden; deze mag gewoon mee in de glasbak. Voor iedere volle zak plastic afval ontvang je 1 WASTED munt. We hebben berekend dat een volle zak glas ongeveer 6 kg weegt.

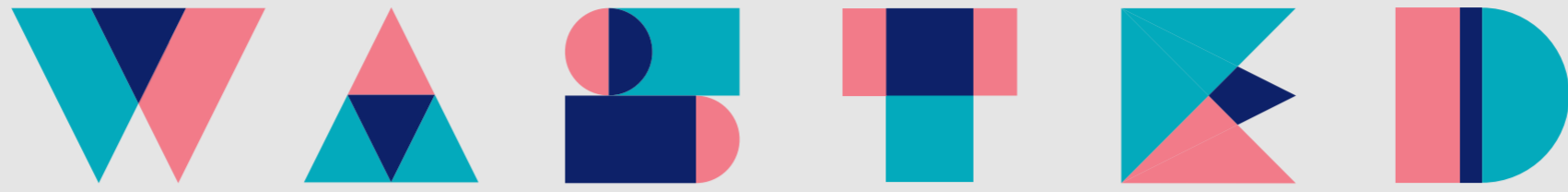
#### Bij het scheiden van glas, ...

##### scheid ik WEL:

- Doorzichtig glas
  - Voedsel:**
  - Flessen (bijvoorbeeld olijfolie);
  - Potten (bijvoorbeeld kruidenpotjes, pastasaus);
  - Drank:**
  - Wijn;
  - Sap;
  - Bier;
  - Likeur;
  - Cosmetica:**
  - Parfuum;
  - Deodorantrollers;
  - Medicijnpotjes;
  - Crèmes;
- Deksels mag je erop laten en restjes hoeft je er niet uit te poetsen.

##### scheid ik NIET:

- Gloeilampen
  - Kristalglas
  - Stenen kannen en kruiken
  - Ovenschalen
  - Melkglas (ondoorzichtig wit van kleur)
  - Spaarlampen en TL-buizen. Dit is klein chemisch afval.
  - Vensterglas en spiegelglas
- Als het glas niet in de glasbak past, zijn er drie mogelijkheden:
- Je brengt het naar een van de Afvalpunten;
  - Je stopt het goed ingepakt in een vuilniszak, bij de rest van uw huisvuil;
  - Je pakt het goed in en zet het bij het grofvuil



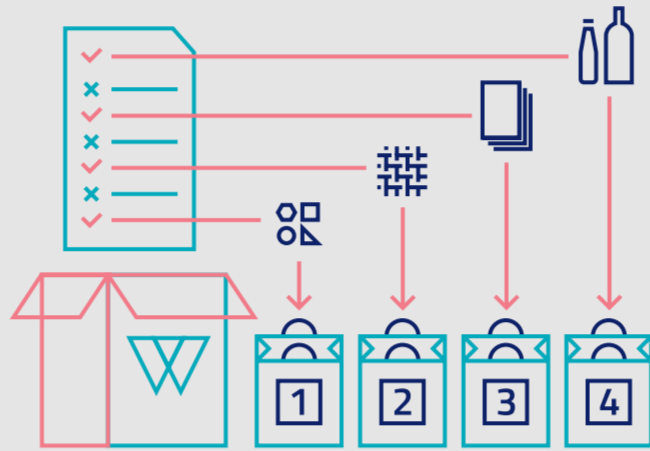
## Hoe werkt het



1

### Meld je aan

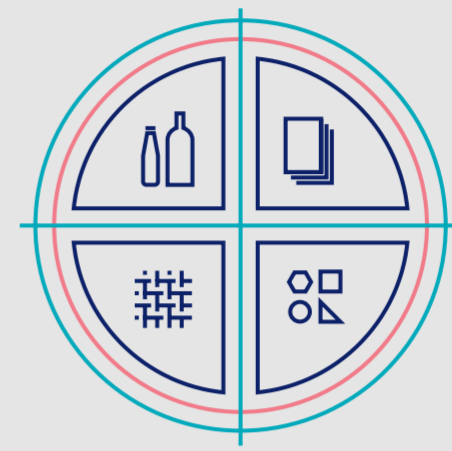
Vul dit simpele aanmeldingsformulier in. Je gegevens zullen nooit worden gebruikt voor commerciële doeleinden.



2

### Ontvang of haal je start-up kit op

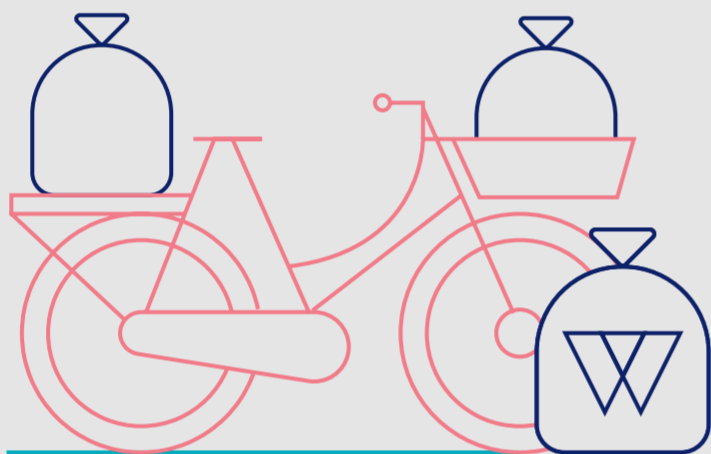
12 WASTED afvalzakken, een mooie poster en informatie over hoe je WASTED wordt



3

### Scheid je afval

Gebruik de WASTED afvalzakken om papier, plastic, textiel en glas in te verzamelen



4

### Neem je afval-oogst mee naar de container

Wanneer je een volle zak met plastic, papier of textiel hebt, breng deze dan naar de dichtstbijzijnde gemeentelijke recycling containers.



5

### Scan de QR-code

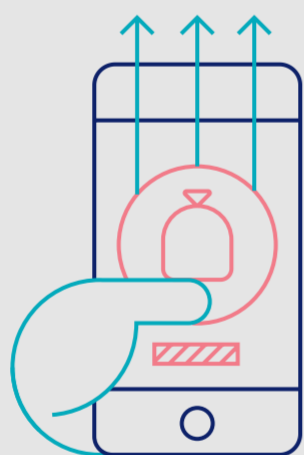
Zoek het WASTED logo op de container en scan de QR code om je munt te verzamelen.



6

### Neem een foto van de volle zak

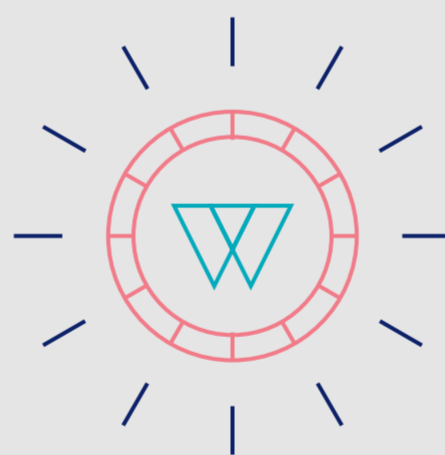
Neem een foto om ons te laten zien dat je een fantastische recycler bent.



7

### Upload de foto

Neem een foto van je volle WASTED zak en upload deze op de WASTED website.



8

### Ontvang de digitale munt

Kort nadat je een foto hebt ge-uploadt voegen we een digitale munt toe aan je WASTED account.



9

### Wissel je munt in bij de winkel

Check de lijst voor lopende aanbiedingen.



10

### Get WASTED

Als je gaat betalen scan je de QR-code bij de kassa en laat de bevestiging zien op je scherm.

[www.wastedlab.nl](http://www.wastedlab.nl)

**Gemeente  
Amsterdam**